

FRICÇÃO ANTISSÉPTICA DAS MÃOS

Antes e após o contacto com a pessoa.
Antes e após o rastreio. Durante 20 a 30 segundos



Aplicar o produto numa mão em forma de concha para cobrir todas as superfícies.

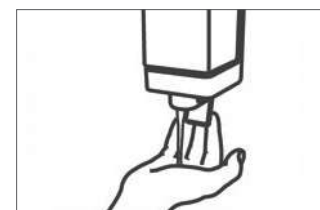


LAVAGEM DAS MÃOS

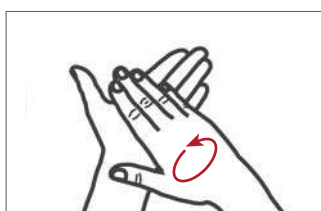
Apenas quando as mãos estão visivelmente sujas.
Durante 40 a 60 segundos.



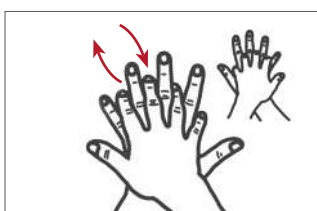
Molhar as mãos com água.



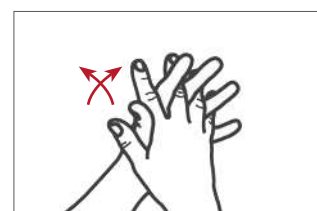
Aplicar sabão suficiente para cobrir toda a superfície das mãos.



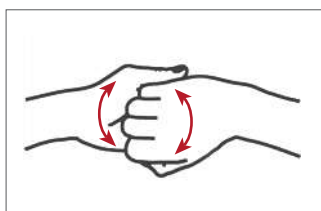
Esfregar as palmas das mãos, uma na outra.



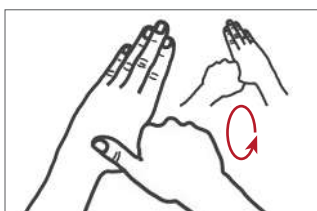
Esfregar a palma direita sobre o dorso esquerdo com os dedos entrelaçados e vice-versa.



Esfregar palma com palma com os dedos entrelaçados.



Esfregar a parte de trás dos dedos nas palmas opostas com dedos entrelaçados.



Esfregar o polegar esquerdo em sentido rotativo, entrelaçado na palma direita e vice-versa.



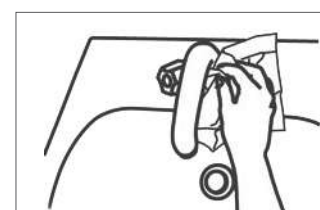
Esfregar rotativamente para trás e para a frente os dedos da mão direita na palma da mão esquerda e vice-versa.



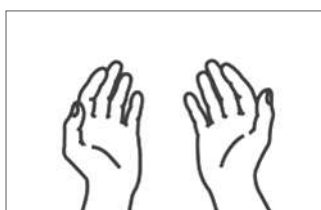
Enxaguar as mãos com água.



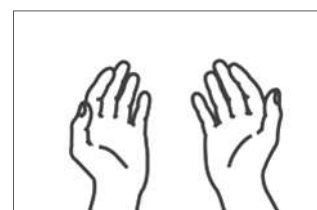
Secar bem as mãos com toalhete descartável.



Utilizar o toalhete para fechar a torneira se esta for de comando manual.



Uma vez secas, as mãos estão seguras.



As mãos estão seguras.