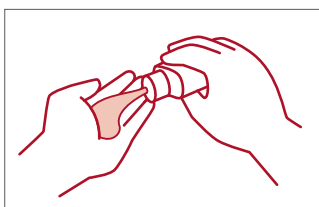


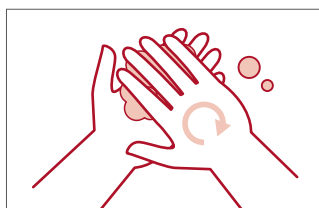
**REDE
DE RASTREIO**

FRICÇÃO ANTISSÉPTICA DAS MÃOS

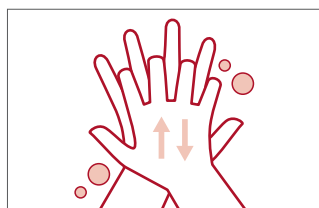
Antes e após o contacto com a pessoa.
Antes e após o rastreio. Durante 20 a 30 segundos.



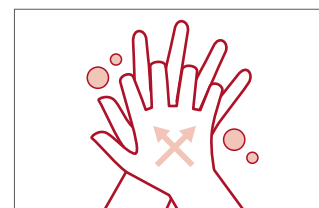
Aplicar produto suficiente
para cobrir a superfície das mãos



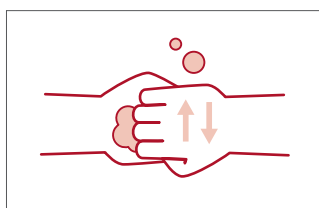
Esfregar
as palmas das mãos,
uma na outra



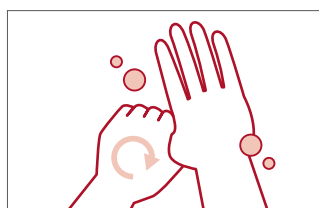
Esfregar a palma direita
sobre o dorso esquerdo com os dedos entrelaçados
e vice-versa



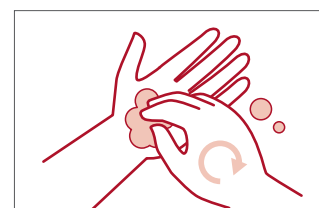
Esfregar palma
com palma com os dedos entrelaçados



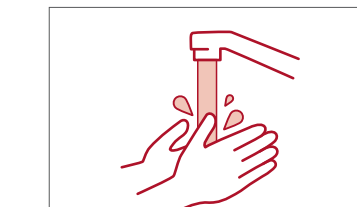
Esfregar a parte de trás dos dedos
nas palmas opostas
com dedos entrelaçados



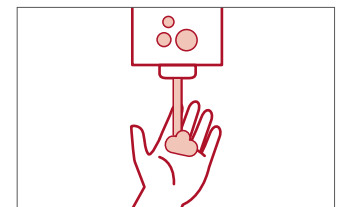
Esfregar o polegar esquerdo
em sentido rotativo, entrelaçado
na palma direita e vice-versa



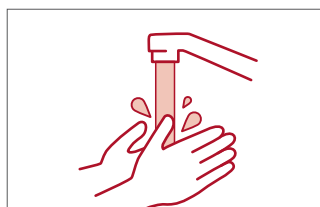
Esfregar rotativamente para trás
e para a frente os dedos da mão direita
na palma da mão esquerda e vice-versa



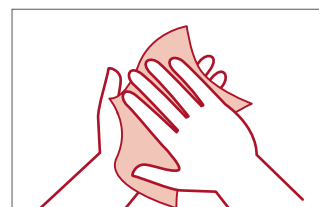
Molhar as mãos
com água



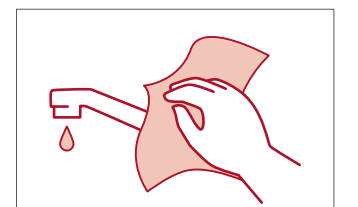
Aplicar sabão suficiente
para cobrir a superfície das mãos



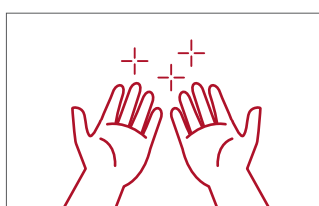
Enxaguar as mãos
com água



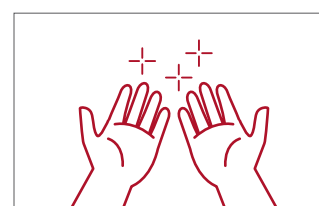
Secar bem as mãos
com toalhete descartável



Utilizar o toalhete
para fechar a torneira



Uma vez secas,
as mãos estão seguras



As mãos
estão seguras

PROMOTORES



ISPUP

PARCEIROS - GAT

AHF EUROPE



APOIO - GAT

abbvie



janssen



redederastreio@gatportugal.org
redederastreio.pt